

I Результаты обследования:

1. Территории, прилегающей к зданию (участка)

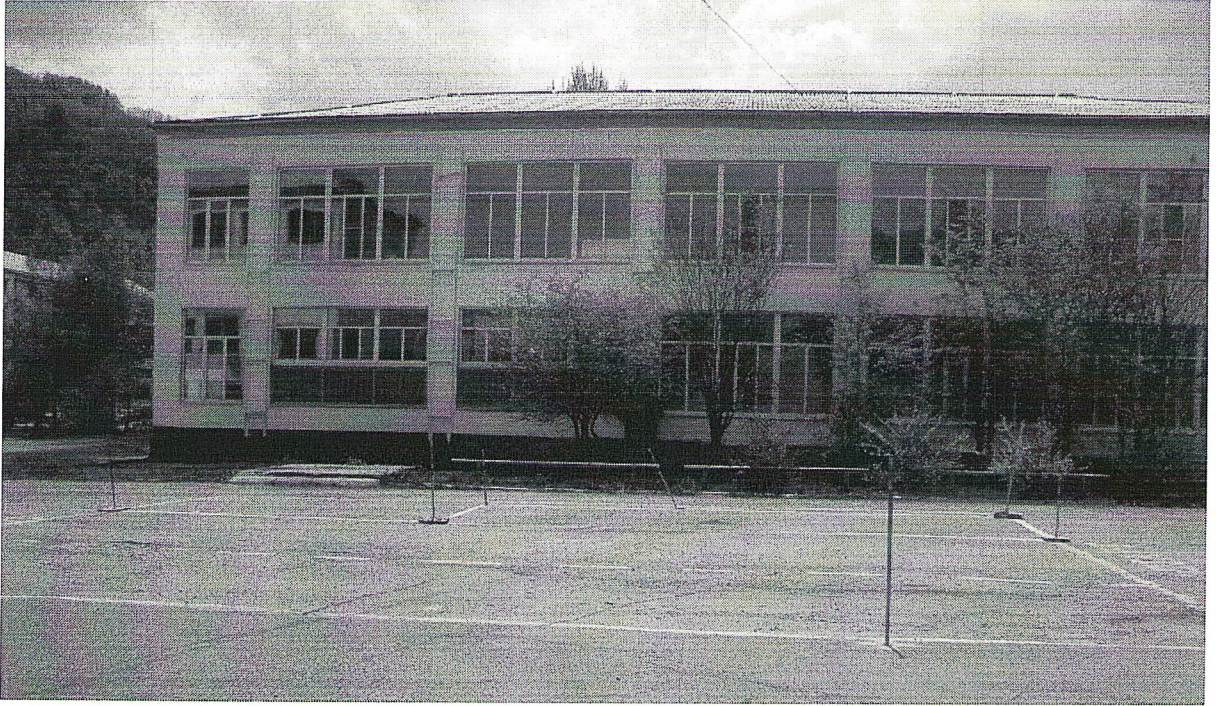
КГА ПОУ «ДИТК» - Учебный корпус - 692441, Приморский край, г. Дальнегорск, пр. 50 лет Октября, д. 18

№	Наименование функционально – планировочного элемента	Наличие элемента			Выявленные нарушения и замечания		Работы по адаптации объектов	
		Есть/нет	№ на плане	№ фото	Содержание	Значимо для инвалида (категория)	Содержание	Виды работ
1.1	Вход (входы) на территорию	есть		1,2	Есть тактильные средства на покрытии пешеходного пути	По зрению		
1.2	Путь (пути) движения на территории	есть		3, 4	Отсутствуют тактильные средства на покрытии пешеходного пути	По зрению	Укладка тактильных средств; тактильной плитки;	несение разметки
1.3	Лестница (наружная)	есть		3	Есть пандус, перила	С нарушением ОДА		
1.4	Пандус (наружный)	есть		4	Есть пандус	С нарушением ОДА		
1.5	Автостоянка и парковка	есть		2	Есть зона для парковки	Для всех		
	ОБЩИЕ требования к зоне				Поверхность пути. Зоны для парковки автомобиля инвалида			

II Заключение по зоне:

Наименование структурно – функциональной зоны	Состояние доступности(к пункту 3.4. Акта обследования ОСИ)	Приложение		Рекомендации по адаптации
		№ на плане	№ фото	
Территории, прилегающей к зданию (участка)	Доступно условно	-	1, 2	текущий ремонт

Комментарий к заключению: участок, прилегающий к объекту находится в ведении учреждения, для выполнения работ по адаптации и обустройству территории кроме текущего ремонта (укладка тактильных средств).



Φοτο 1



Φοτο 2



Фото 3

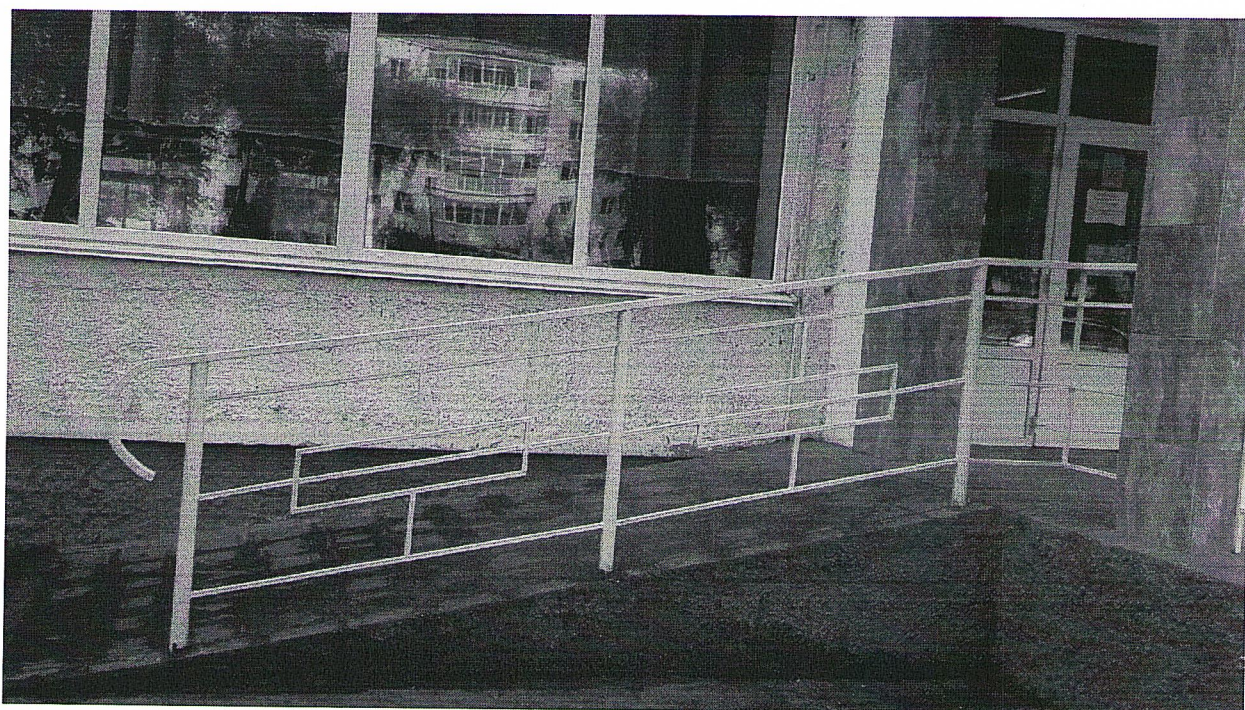


Фото 4

I Результаты обследования:

2. Входа (входов) в здание

КГА ПОУ «ДИТК» - Учебный корпус - 692441, Приморский край, г. Дальнегорск,
проспект 50 лет Октября, д. 18

№	Наименование функционально – планировочного элемента	Наличие элемента			Выявленные нарушения и замечания		Работы по адаптации объектов	
		Есть/нет	№ на плане	№ фото	Содержание	Значимо для инвалида (категория)	Содержание	Виды работ
2.1	Лестница (наружная)	есть		3	Есть пандус	Нарушения ОДА	несение разметки	несение разметки
2.2	Пандус (наружный)	есть		4	Есть пандус	Нарушения ОДА	Укладка тактильных средств; несение разметки	
2.3	Входная площадка (перед дверью)	есть		3,5,6	Кнопка вызова персонала, Вывеска шрифтом Брайля	Нарушения ОДА, по зрению	Укладка тактильных средств; несение разметки	
2.4	Дверь (входная)	есть		7	Ширина дверного проема не менее 0,9 м., имеется порог, нет крепления двери обеспечивающего задержку автоматического закрытия продолжительностью не менее 5 сек.	Нарушения ОДА		
2.5	Тамбур	есть		7	Не выявлены	Нарушения ОДА, по зрению		
	ОБЩИЕ требования к зоне			7	Лестница оборудована пандусом с поручнями. Дверной проем не менее 09 м., занижен порог, крепление двери обеспечивает задержку автоматического			

					го закрытия продолжитель ностью не менее 5 сек.			
--	--	--	--	--	--	--	--	--

II Заключение по зоне:

Наименование структурно – функциональной зоны	Состояние доступности (к пункту 3.4.Акта обследования ОСИ)	Приложение		Рекомендации по адаптации
		№ на плане	№ фото	
Входа (входов) в здание	Доступно условно	-	3,4	Текущий ремонт

Комментарий к заключению: Для инвалидов с нарушением ОДА доступно условно. Требуется доработка – Укладка тактильных средств; нанесение разметки.



Фото 5



Фото 6

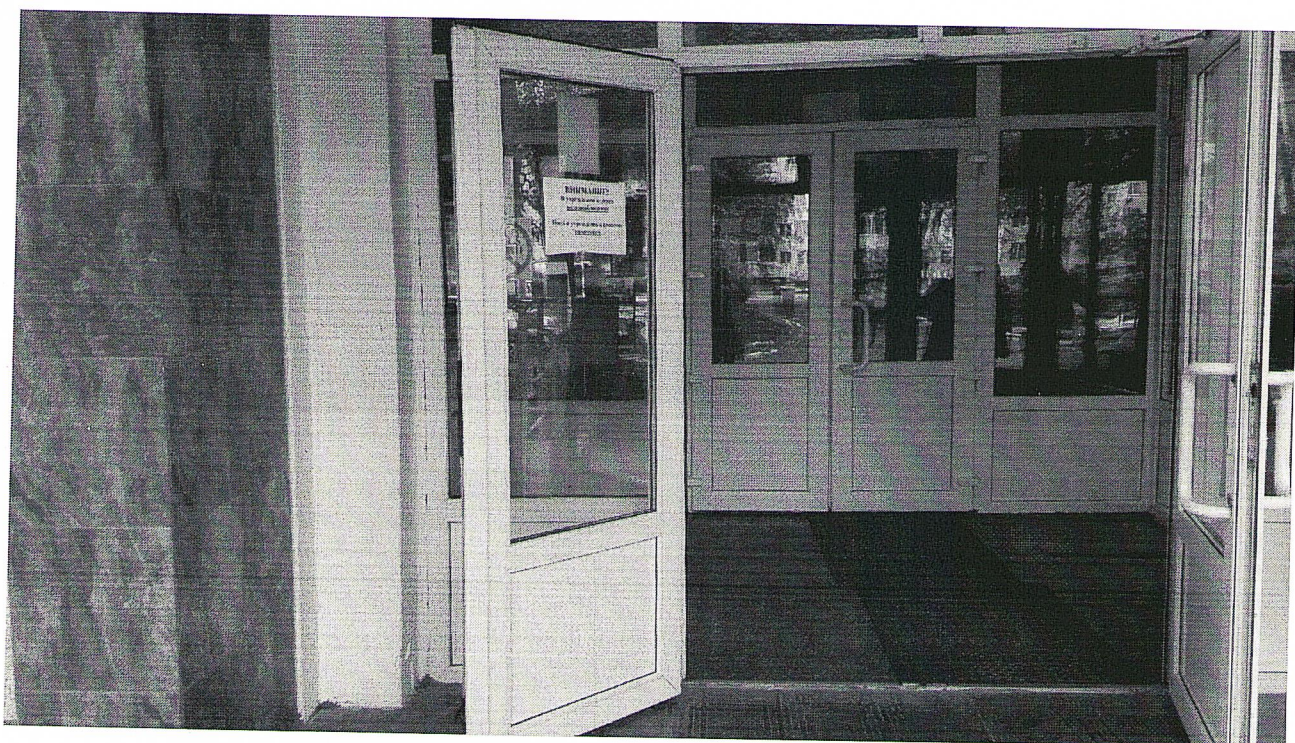


Фото 7

I Результаты обследования:

3. Пути (путей) движения внутри здания (в т. ч. путей эвакуации)

КГА ПОУ «ДИТК» - Учебный корпус - 692441, Приморский край, г. Дальнегорск,
пр. 50 лет Октября, д. 18

№	Наименование функционально – планировочного элемента	Наличие элемента			Выявленные нарушения и замечания		Работы по адаптации объектов	
		Есть/нет	№ на плане	№ фото	Содержание	Значимо для инвалида (категория)	Содержание	Виды работ
3.1	Коридор (вестибюль, зона ожидания, галерея)	Есть		7, 8, 9, 10	Отсутствуют горизонтальные поручни	По зрению	Установить поручни; Укладка тактильных средств; несение разметки	Укладка тактильных средств; несение разметки
3.2	Лестница (внутри здания)	Есть		11	Отсутствует пандус	Нарушение ОДА	Установить пандус; Укладка тактильных средств; несение разметки	Укладка тактильных средств; несение разметки
3.3	Пандус (внутри здания)	Нет			-			
3.4	Лифт пассажирский (или подъемник)	Нет			-			
3.5	Дверь	Есть		11, 12, 13, 14	Распашные	Нарушение ОДА		
3.6	Пути эвакуации (т.ч. зоны безопасности)	Есть		14, 15	Ширина дверных проемов не менее 0,9 м., лестницы не оборудованы пандусом	Нарушение ОДА	Лестницы оборудовать пандусом	Укладка тактильных средств; несение разметки
	ОБЩИЕ требования к				Оборудованы коридоры	По зрению,		Укладка

зоне				горизонтальными поручнями Ширина дверных проемов путей эвакуации не менее 0,9 м., Лестницы оборудованы пандусом	нарушение ОДА		тактильных средств; несение разметки
------	--	--	--	---	---------------	--	---

II Заключение по зоне:

Наименование структурно – функциональной зоны	Состояние доступности (к пункту 3 Акта обследования ОСИ)	Приложение		Рекомендации по адаптации
		№ на плане	№ фото	
Пути (путей) движения внутри здания (в т. ч. путей эвакуации)	Доступно условно		7,8,9, 10, 11, 12, 13, 14	Текущий ремонт

Комментарии к заключению: В учебном корпусе необходимо коридоры оборудовать горизонтальными поручнями. Лестницы в здании оборудовать пандусом. Требуется укладка тактильных средств; несение разметки.

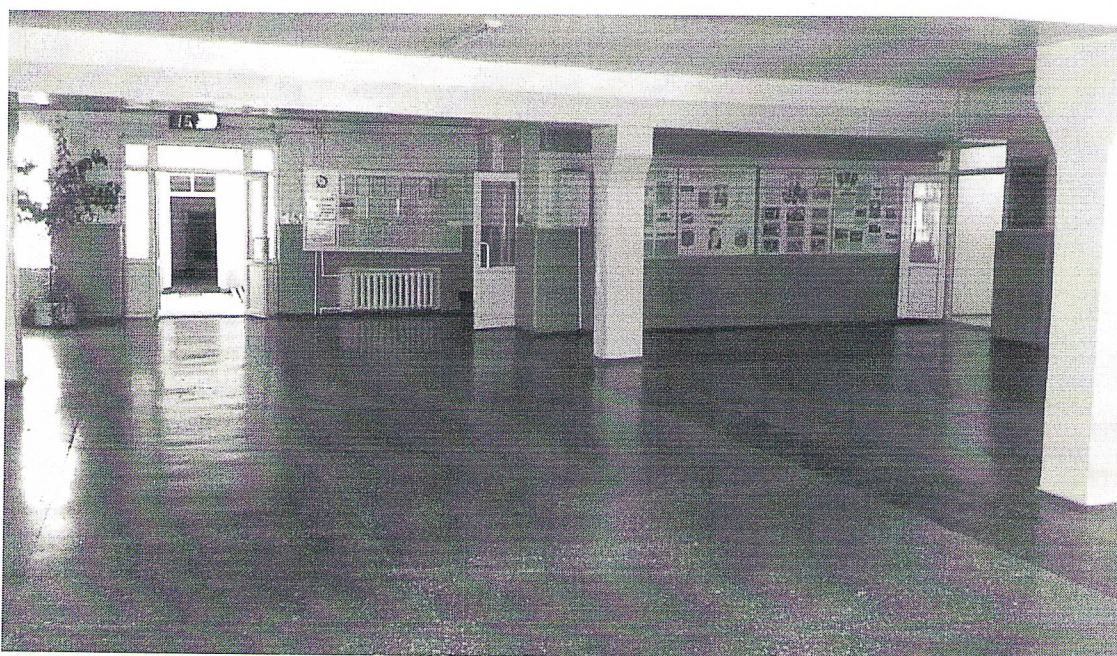


Фото 8

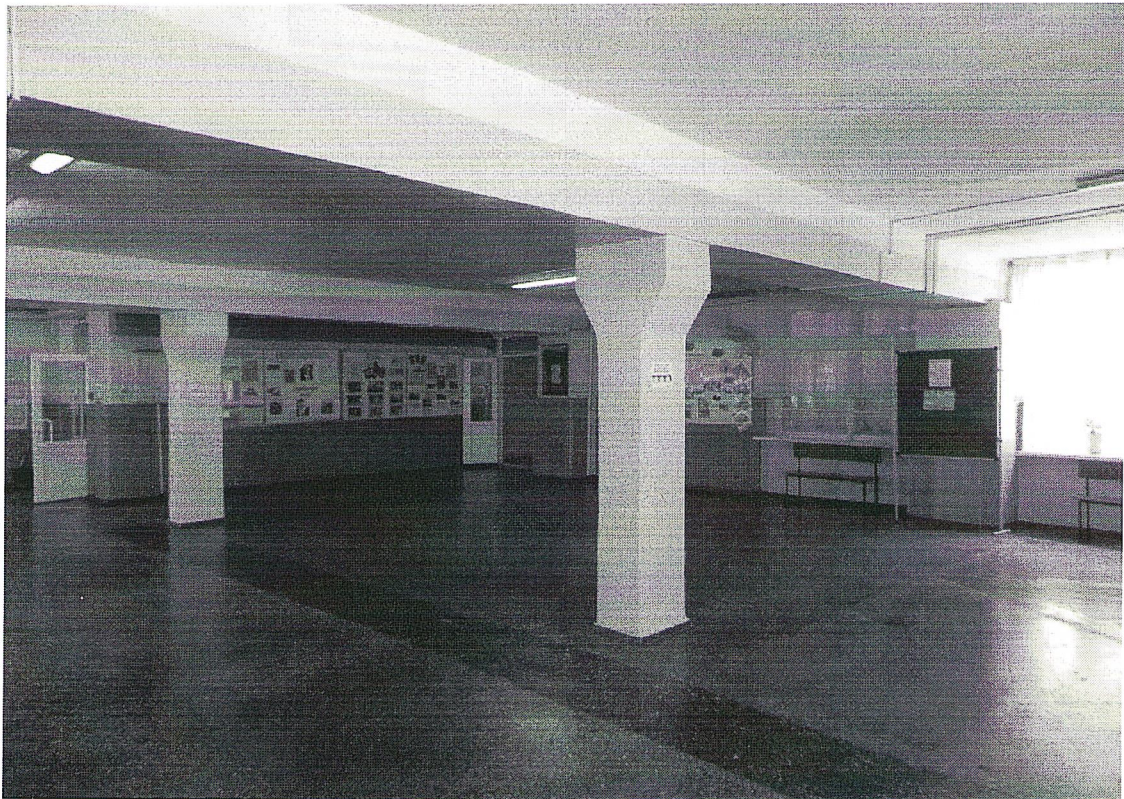


Фото 9



Фото 10



Фото 11



Фото 12

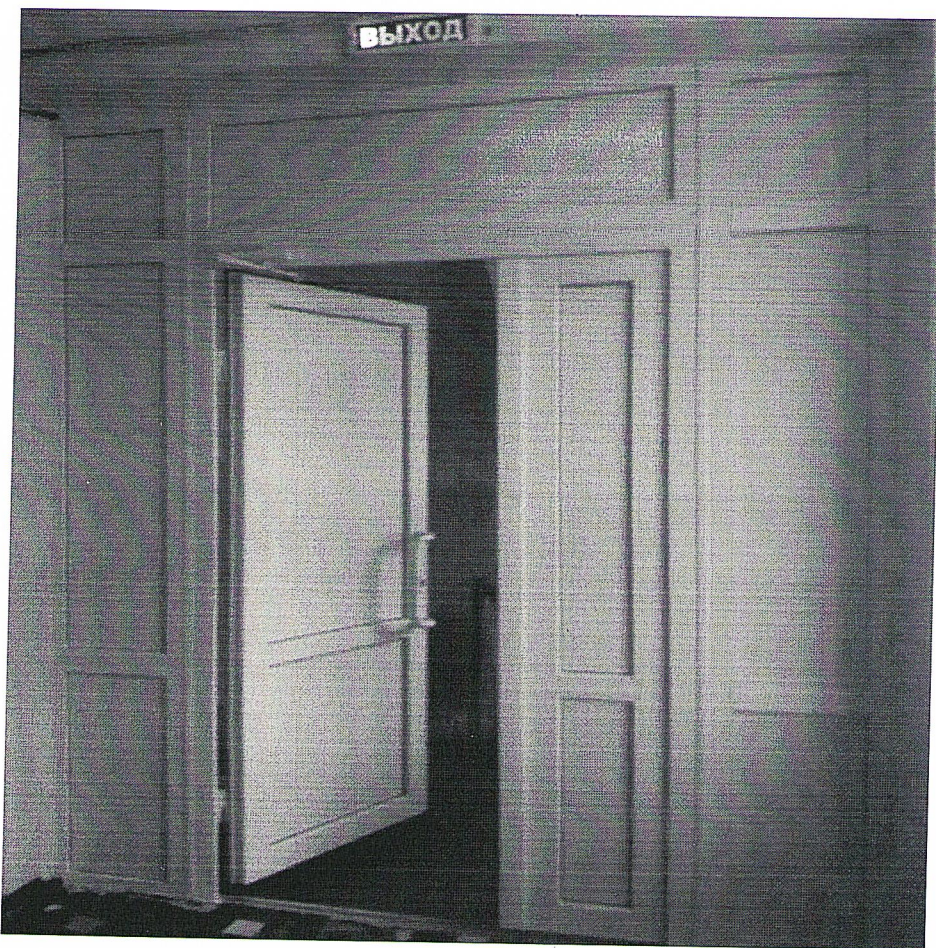
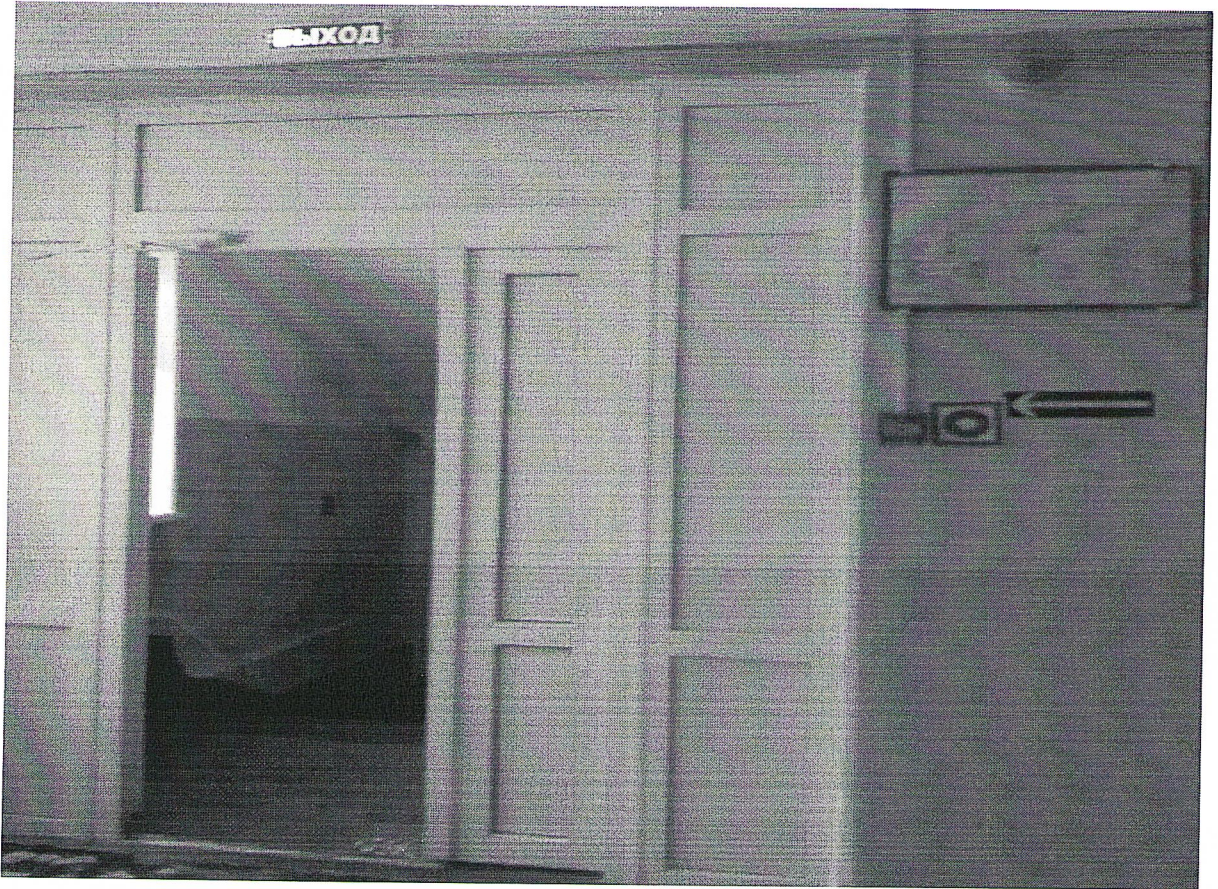


Фото 13



I Результаты обследования:

4. Зоны целевого назначения здания (целевого посещения объект)

Вариант I – зона обслуживания инвалидов

КГА ПОУ «ДИТК» - Учебный корпус - 692441, Приморский край, г. Дальнегорск, пр.
50 лет Октября, д. 18

№	Наименование функционально – планировочного элемента	Наличие элемента			Выявленные нарушения и замечания		Работы по адаптации объектов	
		Есть/нет	№ на плане	№ фото	Содержание	Значимо для инвалида (категория)	Содержание	Виды работ
4.1	Кабинетная форма обслуживания	Есть		15, 16	Не выявлены	Для всех		
4.2	Зальная форма обслуживания	Есть		17, 18	Не выявлены	Для всех		
4.3	Прилавочная форма обслуживания	Нет						
4.4	Кабина индивидуального обслуживания	Нет						
	ОБЩИЕ требования к зоне				-	-	-	-

II Заключение по зоне:

Наименование структурно – функциональной зоны	Состояние доступности(к пункту 3.4 Акта обследования ОСИ)	Приложение		Рекомендации по адаптации
		№ на плане	№ фото	
Зоны целевого назначения здания (целевого посещения объект) Вариант I – зона обслуживания инвалидов	Доступно полностью	-	9, 10, 15, 16	-



Фото 15



Фото 16

I Результаты обследования:

4. Зоны целевого назначения здания (целевого посещения объект)

ВАРИАНТ II - места приложения труда

КГА ПОУ «ДИТК» - Учебный корпус - 692441, Приморский край, г. Дальнегорск,
проспект 50 лет Октября, д. 18

№	Наименование функционально – планировочного элемента	Наличие элемента			Выявленные нарушения и замечания		Работы по адаптации объектов	
		Есть/нет	№ на плане	№ фото	Содержание	Значимо для инвалида (категория)	Содержание	Виды работ
	Место приложения труда	Нет	-	-	-	-	-	-

II Заключение по зоне:

Наименование структурно – функциональной зоны	Состояние доступности(к пункту 3.4 Акта обследования ОСИ)	Приложение		Рекомендации по адаптации
		№ на плане	№ фото	
Зоны целевого назначения здания (целевого посещения объект) ВАРИАНТ II - места приложения труда	-	-	-	-

I Результаты обследования:

4. Зоны целевого назначения здания (целевого посещения объект)

ВАРИАНТ III - жилые помещения

КГА ПОУ «ДИТК» - Учебный корпус - 692441, Приморский край, г. Дальнегорск, проспект 50 лет Октября, д. 18, Общежитие колледжа - проспект 50 лет Октября, д. 16.

№	Наименование функционально – планировочного элемента	Наличие элемента			Выявленные нарушения и замечания		Работы по адаптации объектов	
		Есть/нет	№ на плане	№ фото	Содержание	Значимо для инвалида (категория)	Содержание	Виды работ
	Жилые помещения	есть	-	-	Отсутствие тактильной плитки	Нарушения зрения	Укладка/нанесение тактильных знаков	-

II Заключение по зоне:

Наименование структурно – функциональной зоны	Состояние доступности(к пункту 3.4 Акта обследования ОСИ)	Приложение		Рекомендации по адаптации
		№ на плане	№ фото	
Зоны целевого назначения здания (целевого посещения объект) ВАРИАНТ III - жилые помещения	-	-	-	Укладка/нанесение тактильных знаков; Установка кнопки-вызова сотрудника у входной двери

I Результаты обследования:

5. Санитарно –гигиенические помещения

КГА ПОУ «ДИТК» - Общежитие - 692441, Приморский край, г. Дальнегорск, пр. 50 лет Октября, д. 16

№	Наименование функционально – планировочного элемента	Наличие элемента			Выявленные нарушения и замечания		Работы по адаптации объектов	
		Есть/нет	№ на плане	№ фото	Содержание	Значимо для инвалида (категория)	Содержание	Виды работ
5.1	Туалетная комната	Есть		17, 18	Нет кнопки вызова персонала	Нарушения ОДА	Установить кнопку вызова персонала	
5.2	Душевая/ ванная комната	есть			Нет кнопки вызова персонала		Нет кнопки вызова персонала	
5.3	Бытовая комната (гардеробная)	есть						
	ОБЩИЕ требования к зоне				Наличие кнопки вызова персонала	Нарушения ОДА; зрения	Укладка/нанесение тактильных знаков	

II Заключение по зоне:

Наименование структурно – функциональной зоны	Состояние доступности (к пункту 3.4 Акта обследования ОСИ)	Приложение		Рекомендации по адаптации
		№ на плане	№ фото	
Санитарно – гигиенические помещения	Доступно условно			Текущий/капитальный ремонт

Комментарий к заключению: установить кнопку вызова персонала входной двери; в туалет; душевую; Укладка/нанесение тактильных знаков по пути движения.



Фото 17

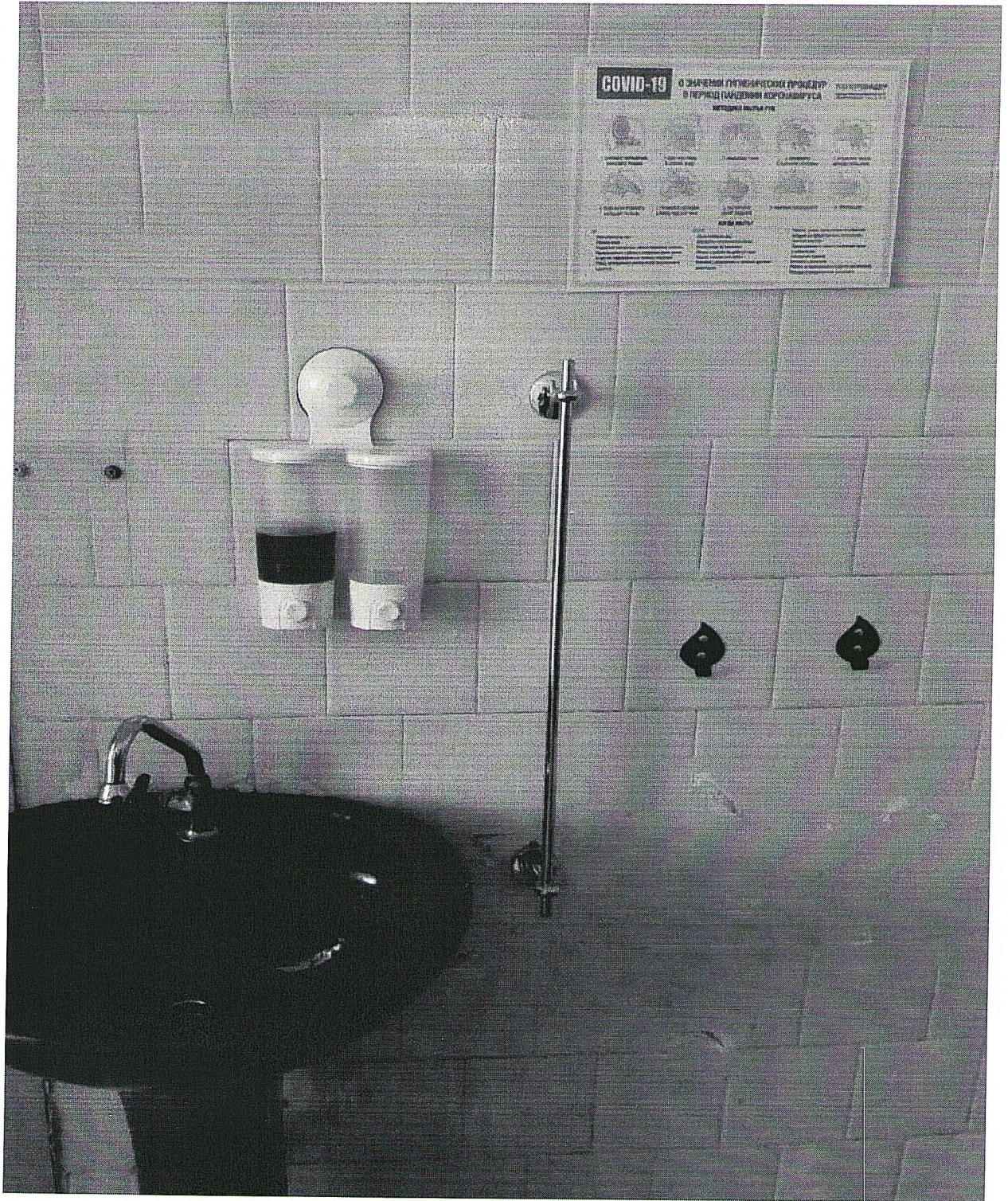


Фото 18

I Результаты обследования:

6. Системы информации на объекте

КГА ПОУ «ДИТК» - Учебный корпус - 692441, Приморский край, г. Дальнегорск,
пр. 50 лет Октября, д. 18

№	Наименование функционально – планировочного элемента	Наличие элемента			Выявленные нарушения и замечания		Работы по адаптации объектов	
		Есть/нет	№ на плане	№ фото	Содержание	Значимо для инвалида (категория)	Содержание	Виды работ
6.1	Визуальные средства	Есть		19, 20	Не выявлены	По слуху ОДА		
6.2	Акустические средства	Нет			Отсутствие звуковых сигналов информации в местах движения и получения услуги	По зрению	Установка устройств звуковых сигналов информации	
6.3	Тактильные средства	Нет			Отсутствие тактильных средств информации в местах движения и получения услуги	По зрению	Разместить тактильные средства информации	
	ОБЩИЕ требования к зоне				Наличие звуковых и тактильных средств информации	По зрению, слуху		

II Заключение по зоне:

Наименование структурно – функциональной зоны	Состояние доступности (к пункту 3.4 Акта обследования ОСИ)	Приложение		Рекомендации по адаптации
		№ на плане	№ фото	
Системы информации на объекте	Доступно условно		19, 20	Текущий ремонт

Комментарий к заключению: при проведении запланированных мероприятий по установке информационных систем, тактильной разметки объект будет доступен (ДУ) для всех категорий инвалидов.

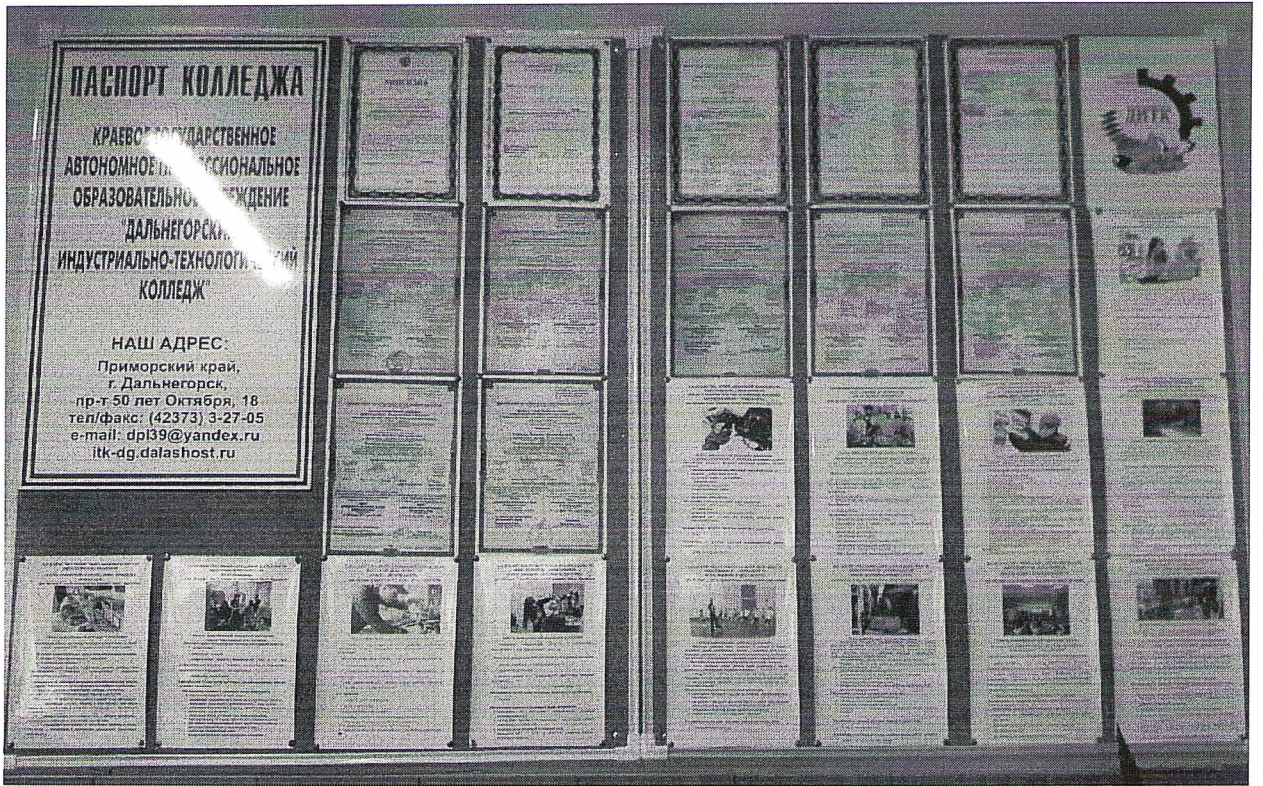


Фото 19



Фото 20